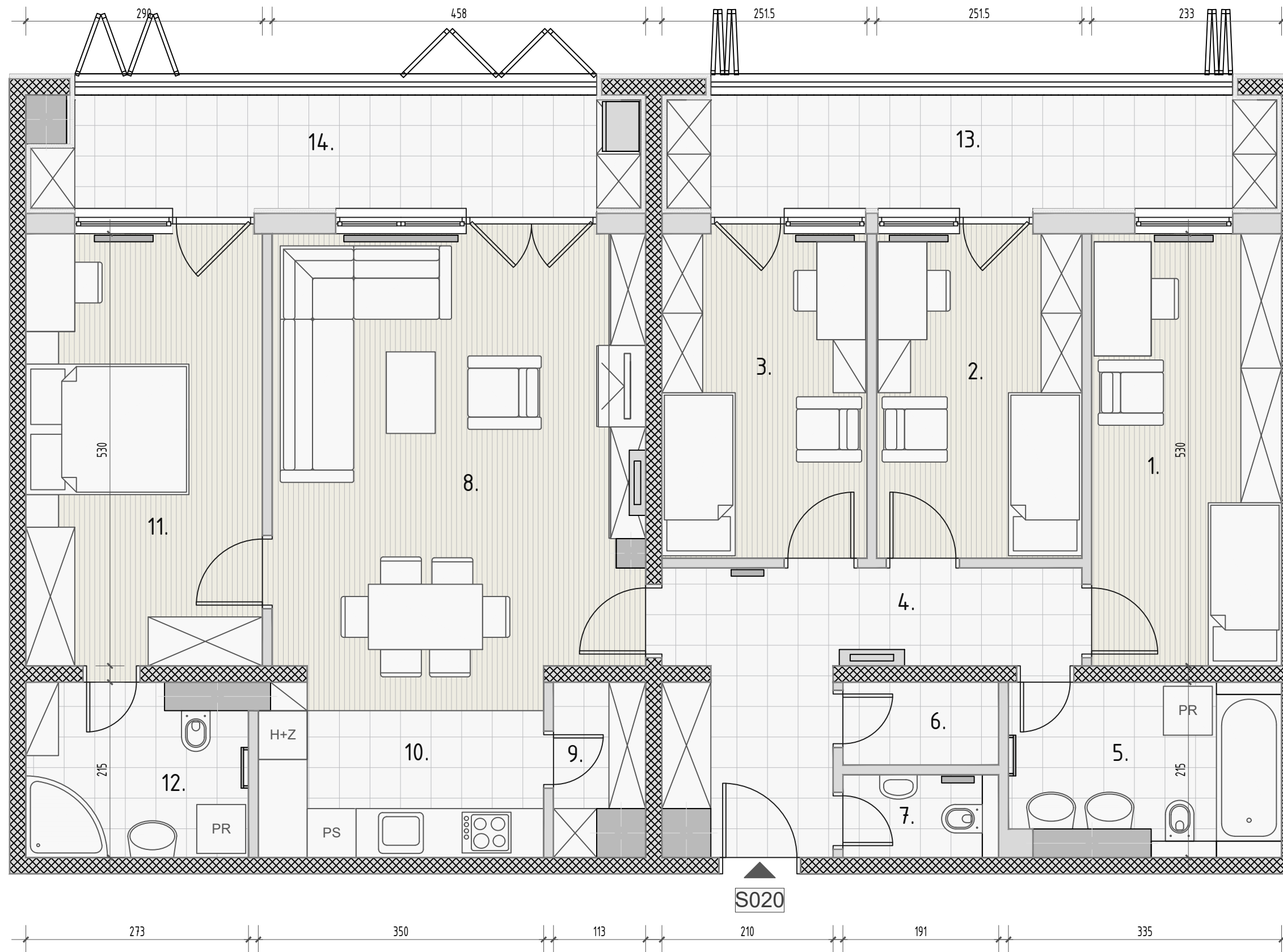


Katalog stanova STAN S020

STAN S020 - TIP 5A



ISKAZ NETTO POVRŠINA

| BROJ | PROSTORIJA | OBLOGA | POVRŠINA | KOEF. | POV. s KOEF. |
|---------------------------|-------------|----------|-----------------------|-------|-----------------------|
| 1. | Sp. soba 1 | Parket | 12,19 m ² | 1 | 12,19 m ² |
| 2. | Sp. soba 2 | Parket | 9,98 m ² | 1 | 9,98 m ² |
| 3. | Sp. soba 3 | Parket | 9,98 m ² | 1 | 9,98 m ² |
| 4. | Hodnik | Ker. pl. | 10,63 m ² | 1 | 10,63 m ² |
| 5. | Kupaonica 1 | Ker. pl. | 6,54 m ² | 1 | 6,54 m ² |
| 6. | Spremište | Ker. pl. | 1,85 m ² | 1 | 1,85 m ² |
| 7. | WC | Ker. pl. | 1,85 m ² | 1 | 1,85 m ² |
| 8. | DB+Blagov. | Parket | 26,08 m ² | 1 | 26,08 m ² |
| 9. | Izba | Ker. pl. | 2,01 m ² | 1 | 2,01 m ² |
| 10. | Kuhinja | Ker. pl. | 6,13 m ² | 1 | 6,13 m ² |
| 11. | Sp. soba 4 | Parket | 15,49 m ² | 1 | 15,49 m ² |
| 12. | Kupaonica 2 | Ker. pl. | 5,40 m ² | 1 | 5,40 m ² |
| UKUPNO ZATVORENI PROSTORI | | | 108,13 m ² | | 108,13 m ² |
| 13. | Loggia 1 | Ker. pl. | 11,09 m ² | 0,75 | 8,31 m ² |
| 14. | Loggia 2 | Ker. pl. | 10,94 m ² | 0,75 | 8,21 m ² |
| UKUPNO OTVORENI PROSTORI | | | 22,03 m ² | | 16,52 m ² |
| UKUPNO STAN | | | 130,16 m ² | | 124,65 m ² |

POZICIJA STANA U ZGRADI

1. KAT

