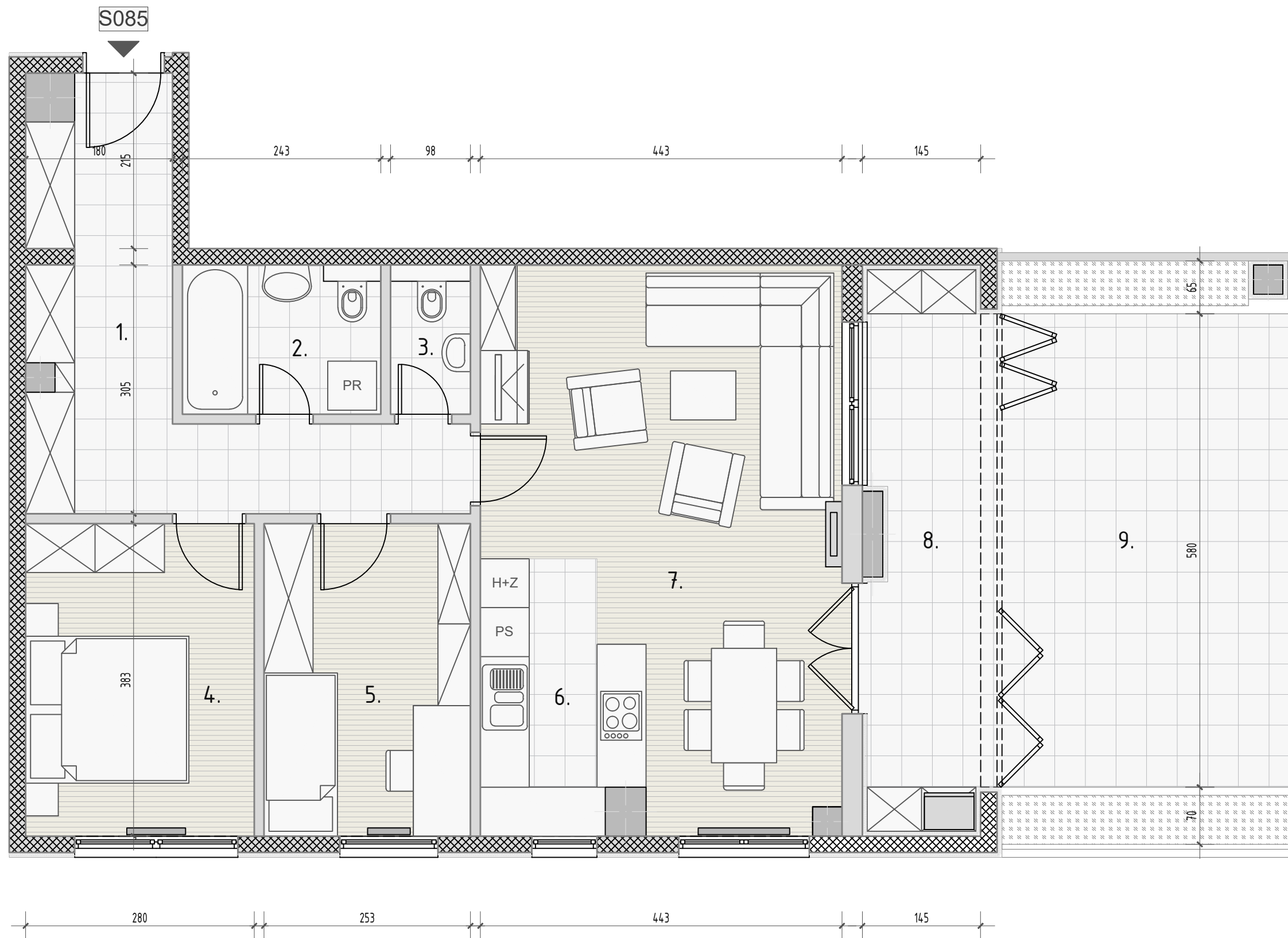


Katalog stanova  
**STAN S085**

STAN S085 - TIP 3B

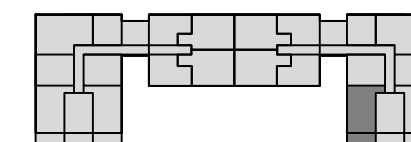


ISKAZ NETTO POVRŠINA

BROJ	PROSTORIJA	OBLOGA	POVRŠINA	KOEF.	POV. s KOEF.
1.	Hodnik	Ker. pl.	13,13 m <sup>2</sup>	1	13,13 m <sup>2</sup>
2.	Kupaonica	Ker. pl.	4,32 m <sup>2</sup>	1	4,32 m <sup>2</sup>
3.	WC	Ker. pl.	1,71 m <sup>2</sup>	1	1,71 m <sup>2</sup>
4.	Sp. soba 1	Parkeť	10,64 m <sup>2</sup>	1	10,64 m <sup>2</sup>
5.	Sp. soba 2	Parkeť	9,50 m <sup>2</sup>	1	9,50 m <sup>2</sup>
6.	Kuhinja	Ker. pl.	5,87 m <sup>2</sup>	1	5,87 m <sup>2</sup>
7.	DB+Blagov.	Parkeť	24,69 m <sup>2</sup>	1	24,69 m <sup>2</sup>
UKUPNO ZATVORENI PROSTORI			69,86 m <sup>2</sup>		69,86 m <sup>2</sup>
8.	Loggia	Ker. pl.	11,11 m <sup>2</sup>	0,75	8,33 m <sup>2</sup>
9.	Terasa	Ker. pl.	25,25 m <sup>2</sup>	0,5	12,63 m <sup>2</sup>
UKUPNO OTVORENI PROSTORI			36,36 m <sup>2</sup>		20,96 m <sup>2</sup>
UKUPNO STAN			106,22 m <sup>2</sup>		90,82 m <sup>2</sup>

POZICIJA STANA U ZGRADI

4. KAT



STAMBENO - POSLOVNA ZGRADA | ŠIŠIĆEVA ULICA, ZAGREB

Mjerilo 1:50

